

RUTA 1.- LAS PINEDAS - CHICA CARLOTA - FUENCUBIERTA - EL GARABATO - LA CARLOTA



RUTA 2.- ALDEA QUINTANA - EL ARRECIFE - LA CARLOTA



RUTA 3.- EL RINCONCILLO - MONTE ALTO - LA PAZ (CAMINO EL BALA)- LA CARLOTA



RUTA 4.- LOS ALGARBES - LOS MANCHONES (lunes, martes y miércoles) / CAMINO FRUTEROS DE PALMA (jueves y viernes) - LA PAZ - LA CARLOTA



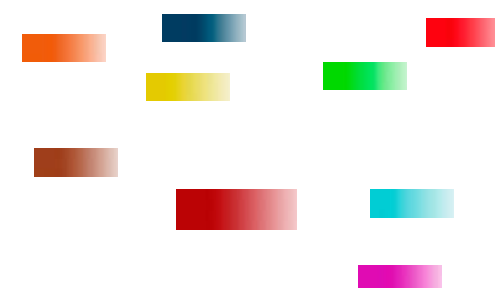
HORARIOS: las rutas se harán de lunes a viernes (excluidos festivos) con el siguiente orden:

Lunes, miércoles y viernes

Ida: Ruta 1 - 7:30 h. Ruta 2 - 8:30 h. Ruta 3 - 9:10 h. Ruta 4 - 10:00 h. /// Vuelta: Ruta 1 - 11:30 h. Ruta 2 - 12:30 h. Ruta 3 - 13:10 h. Ruta 4 - 14:00h.

Martes y jueves

Ida: Ruta 4 - 7:30 h. Ruta 3 - 8:20 h. Ruta 2 - 9:10 h. Ruta 1 - 9:50 h. /// Vuelta: Ruta 4 - 11:30 h. Ruta 3 - 12:20 h. Ruta 2 - 13:10 h. Ruta 1 - 13:50h.



*Las paradas son las ya instaladas en el antiguo servicio de transporte